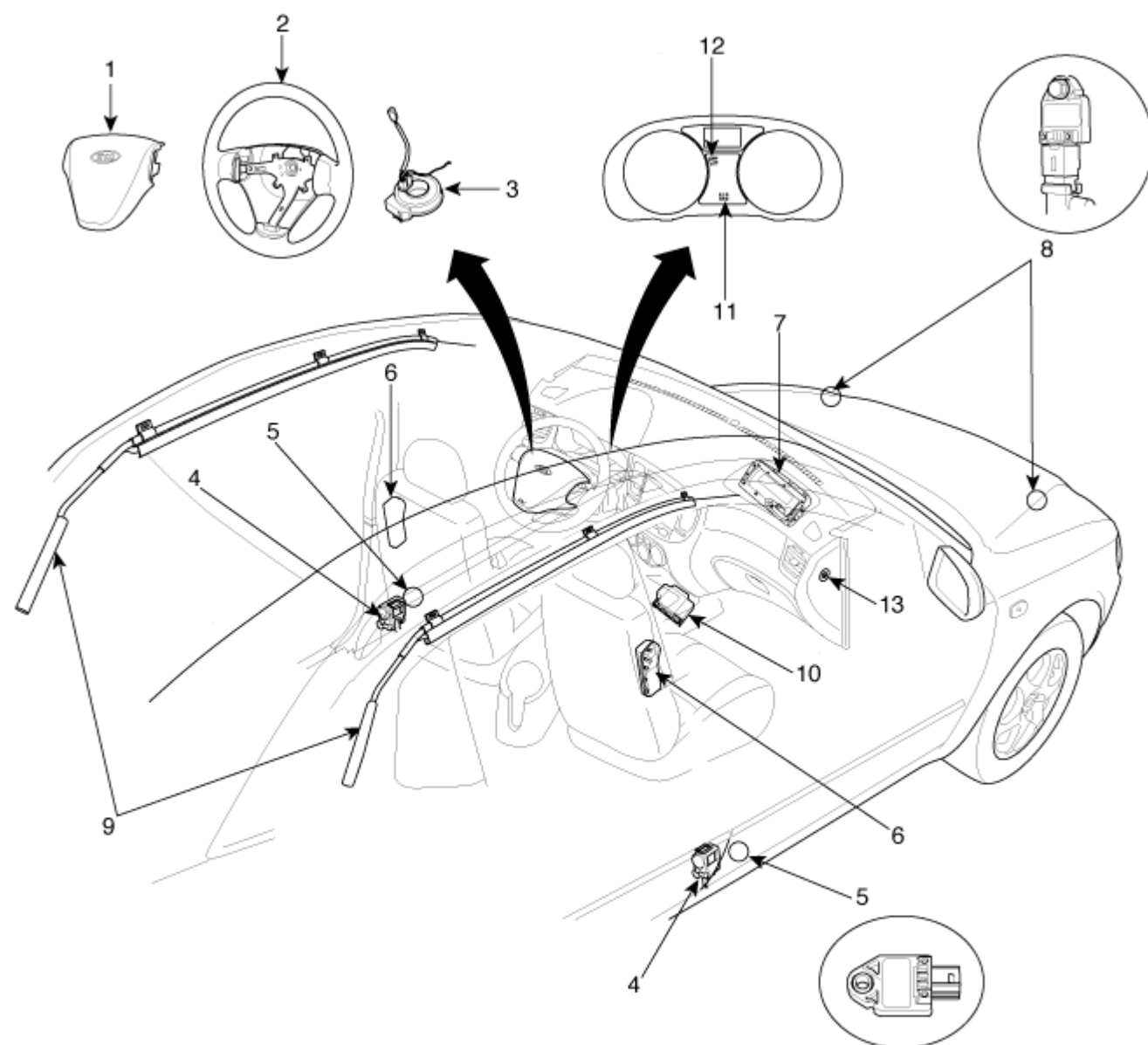


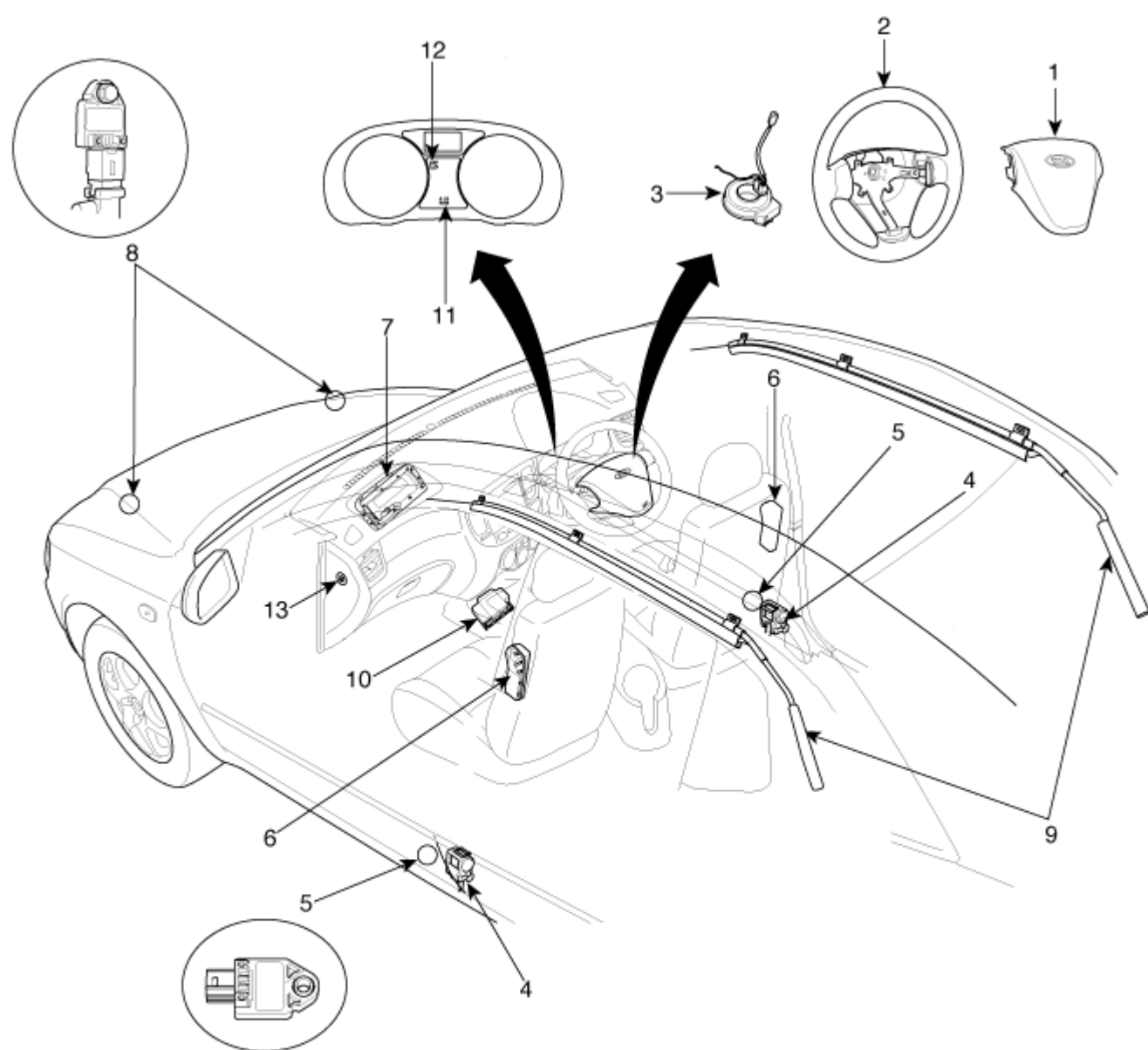
结构图

[LHD]



- | | |
|------------------|-------------------------|
| 1. 驾驶席安全气囊 (DAB) | 7. 助手席安全气囊 (PAB) |
| 2. 方向盘 | 8. 正面碰撞传感器 (FIS) |
| 3. 时钟弹簧 | 9. 窗帘式安全气囊 (CAB) |
| 4. 安全带拉紧器 (BPT) | 10. 安全系统控制模块 (SRSCM) |
| 5. 侧面碰撞传感器 (SIS) | 11. 安全气囊警告灯 |
| 6. 侧面安全气囊 (SAB) | 12. 助手席安全气囊停用 (PAD) 指示灯 |
| | 13. PAD开关 |

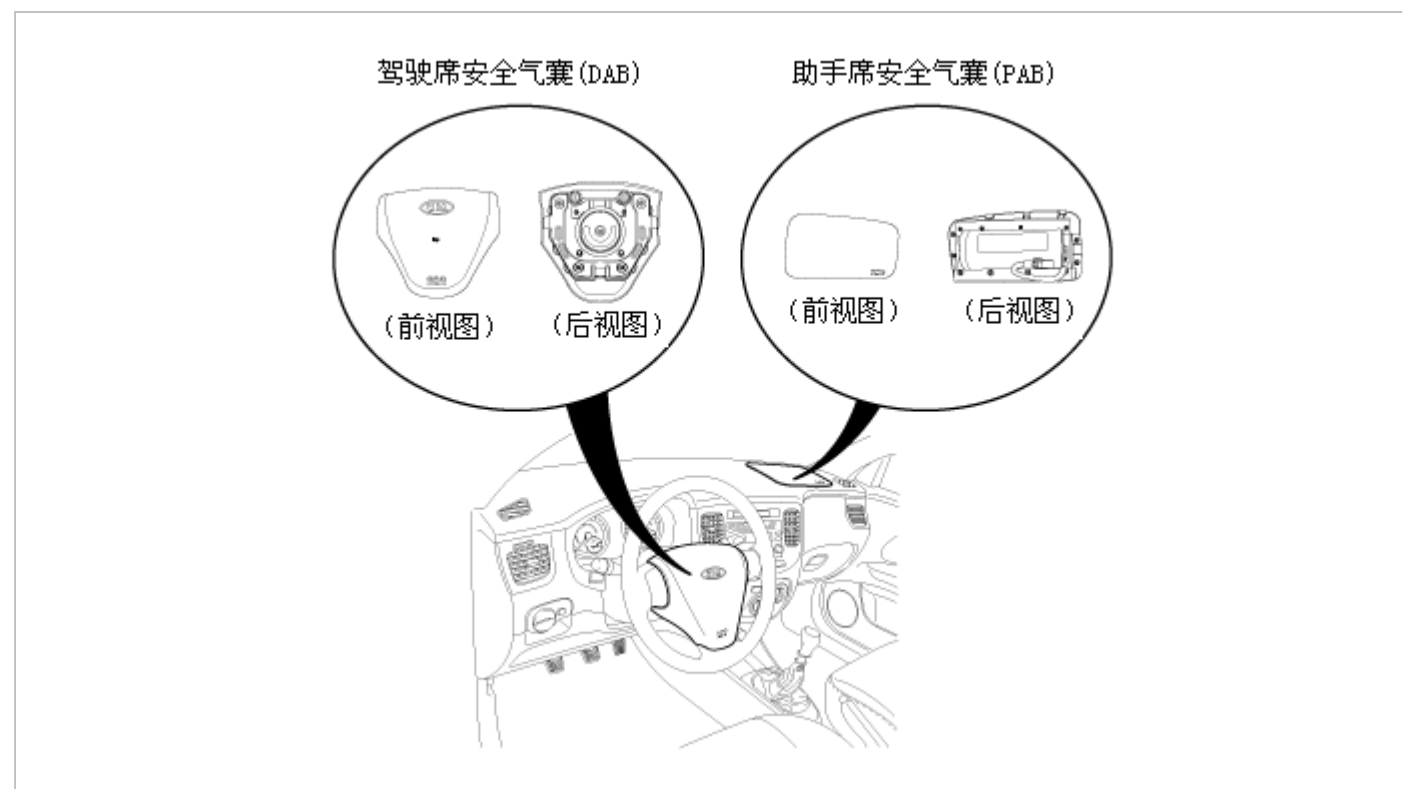
[RHD]



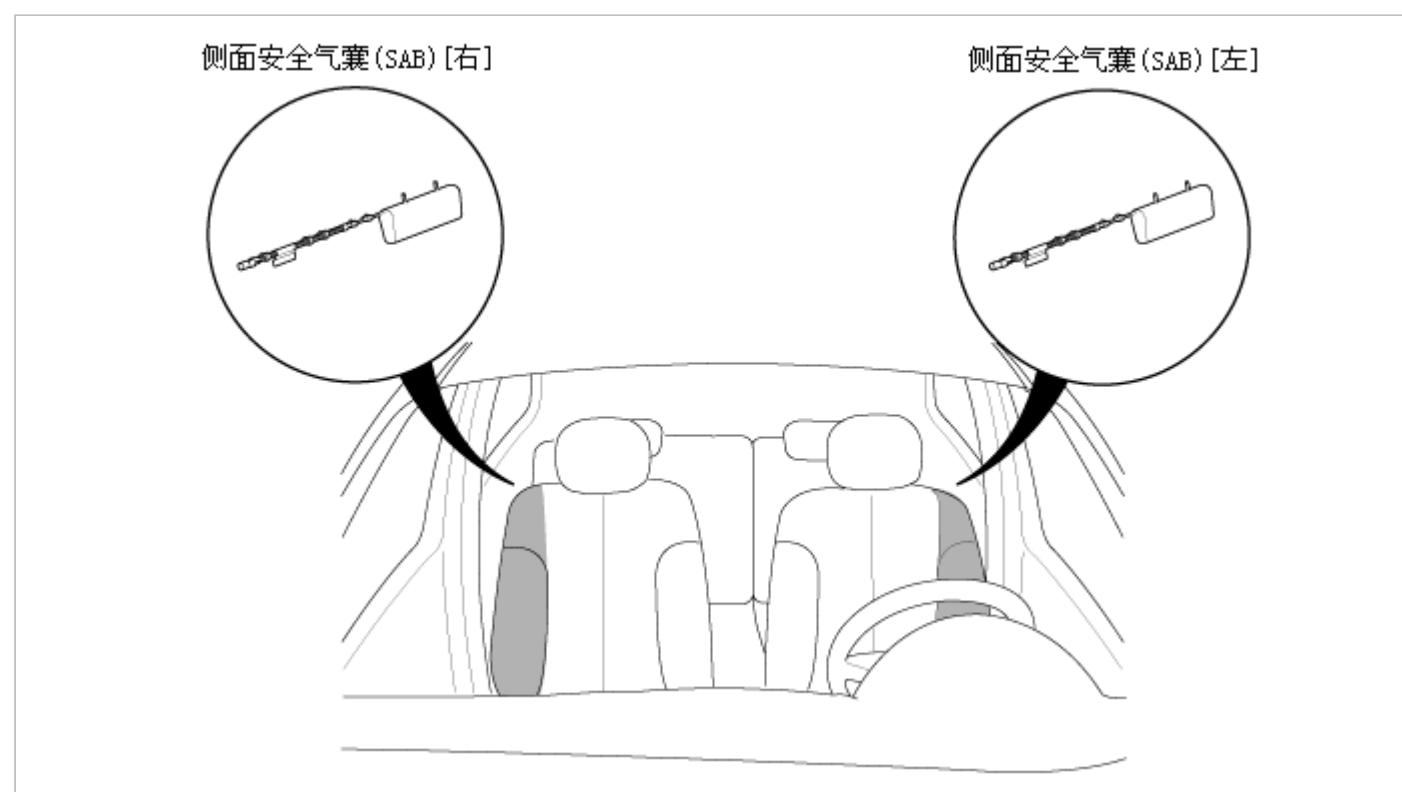
- | | |
|-----------------|-----------------------|
| 1. 驾驶席安全气囊(DAB) | 7. 助手席安全气囊(PAB) |
| 2. 方向盘 | 8. 正面碰撞传感器(FIS) |
| 3. 时钟弹簧 | 9. 窗帘式安全气囊(CAB) |
| 4. 安全带拉紧器(BPT) | 10. 安全系统控制模块(SRSCM) |
| 5. 侧面碰撞传感器(SIS) | 11. 安全气囊警告灯 |
| 6. 侧面安全气囊(SAB) | 12. 助手席安全气囊停用(PAD)指示灯 |
| | 13. PAD开关 |

结构图

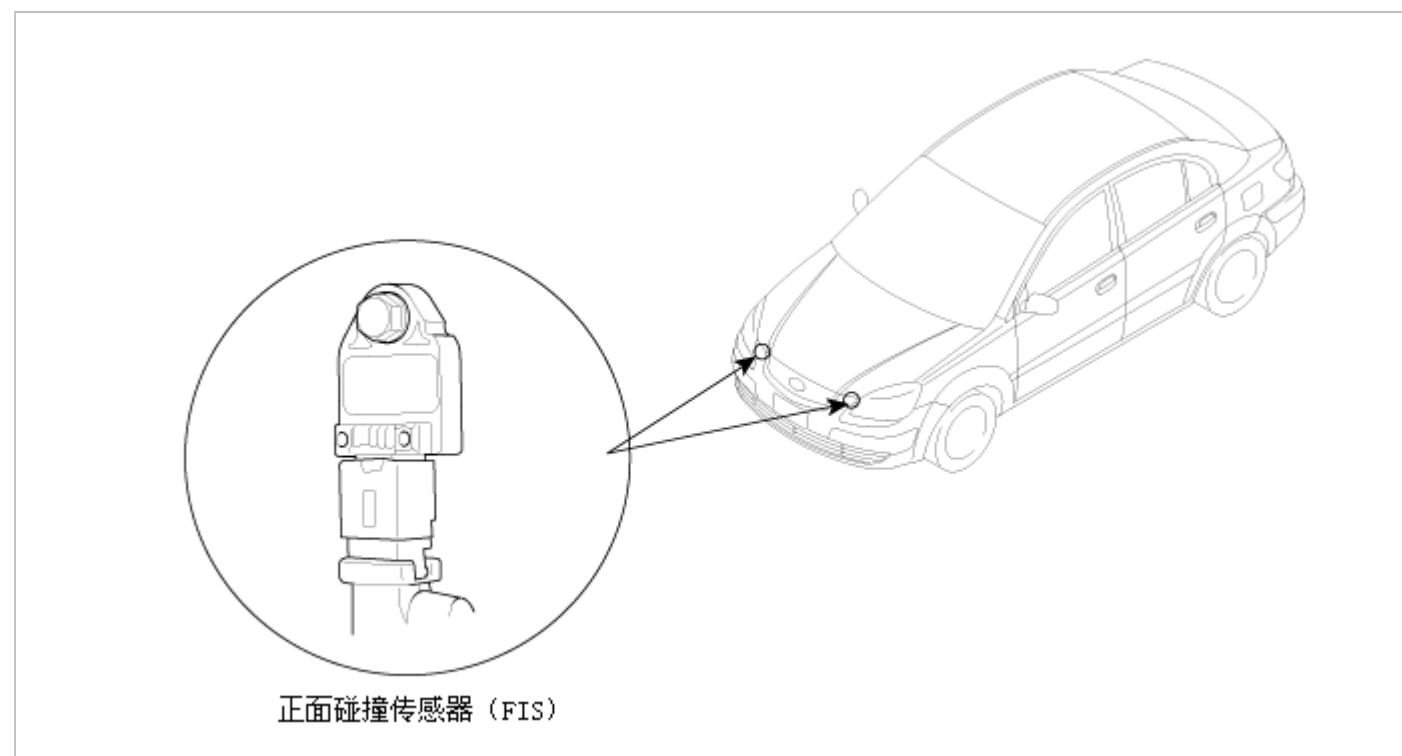
驾驶席安全气囊(DAB)/助手席安全气囊(PAB)



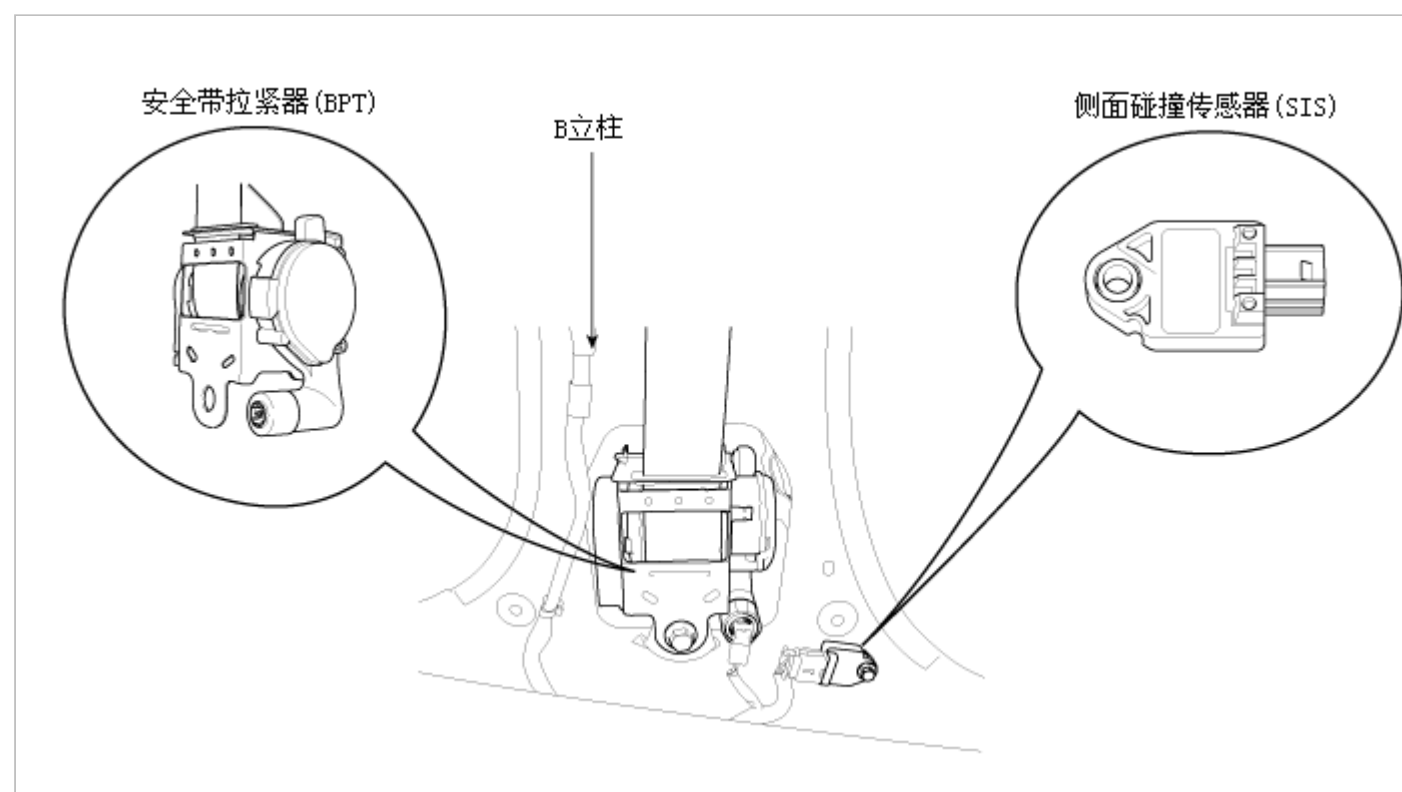
侧面安全气囊(SAB)



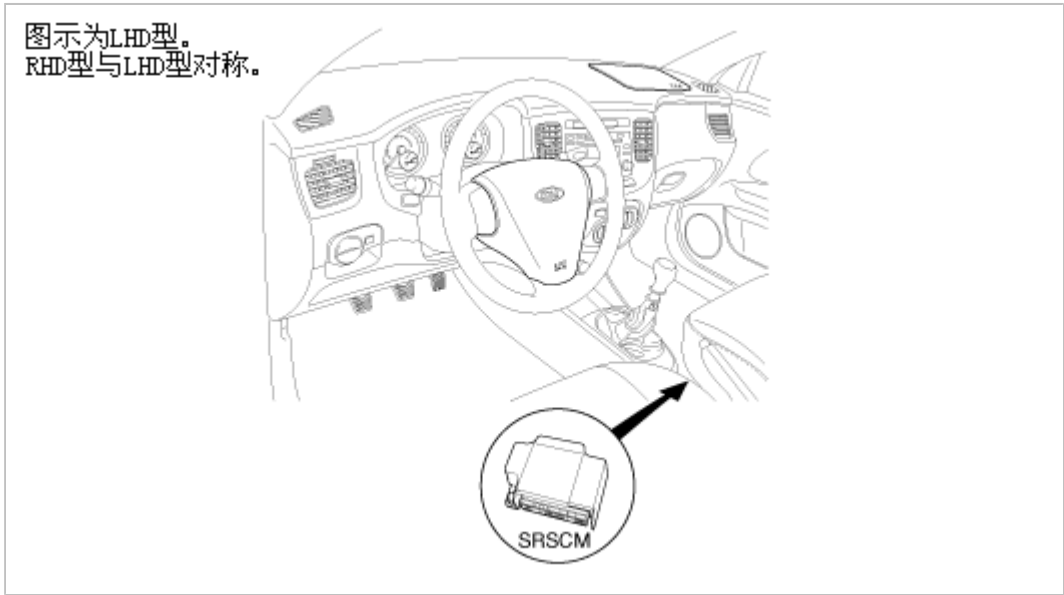
正面碰撞传感器 (FIS)



安全带拉紧器(BPT)/ 侧面碰撞传感器(SIS)



安全系统控制模块 (SRSCM)



展开后的部件更换操作

注 意

执行SRS维修前,使用Hi-DS Scan检查DTC。参考故障代码表中相关DTC的维修内容。

碰撞后前安全气囊展开时,更换下列部件。

- -. SRSCM
 - 展开的安全气囊
 - 安全带拉紧器
 - 正面碰撞传感器
 - SRS导线线束
 - 时钟弹簧（驾驶席安全气囊展开时）。
- 碰撞后安全带拉紧器展开时,

更换下列部件。

- 安全带拉紧器
- SRSCM（如果检测到B1658）
- 正面碰撞传感器
- SRS导线线束

碰撞后侧面/窗帘式安全气囊展开时,更换下列部件。

- -. SRSCM
- 展开的安全气囊
- 展开侧的侧面碰撞传感器
- SRS导线线束

完全维修车辆后,确认SRS安全气囊系统良好。

- 将点火开关转至ON,SRS警告灯应亮约6秒钟,然后熄灭。